

**POLICE DES ROUTES**  
**Restriction de circulation**

**Commune d'Arzier-Le Muids**  
**(rue de l'Ancienne Poste et ch de la Pétoillère )**  
**Mesure d'accompagnement**

En raison d'un report de trafic non désiré sur les chemins communaux dû aux travaux sur la route d'Arzier (RC 24-C-P), la rue de l'Ancienne Poste et le ch de la Pétoillère en traversée de la localité de Le Muids (Commune d'Arzier-Le Muids) seront interdits à la circulation exceptés riverains, selon le plan ci-joint.

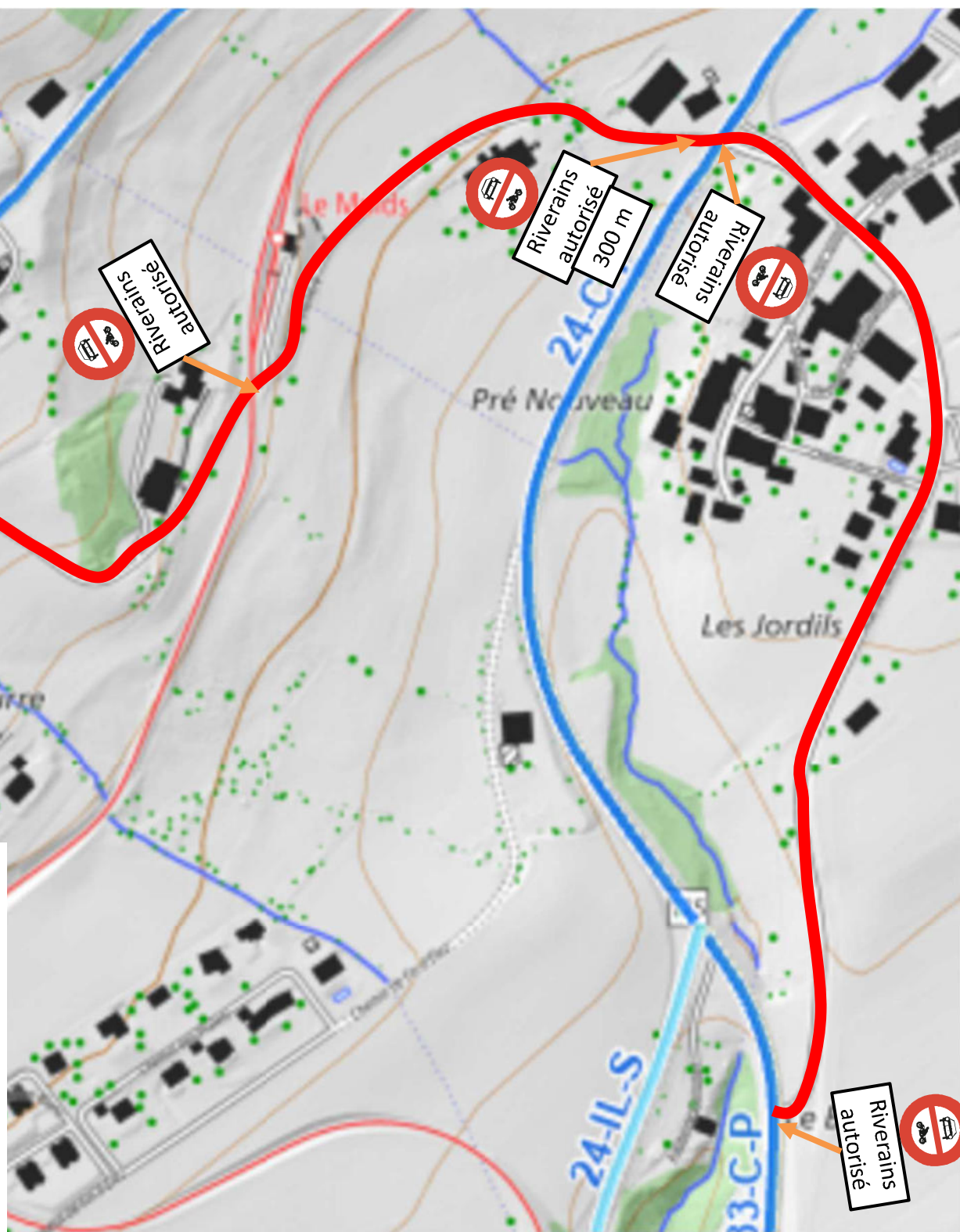
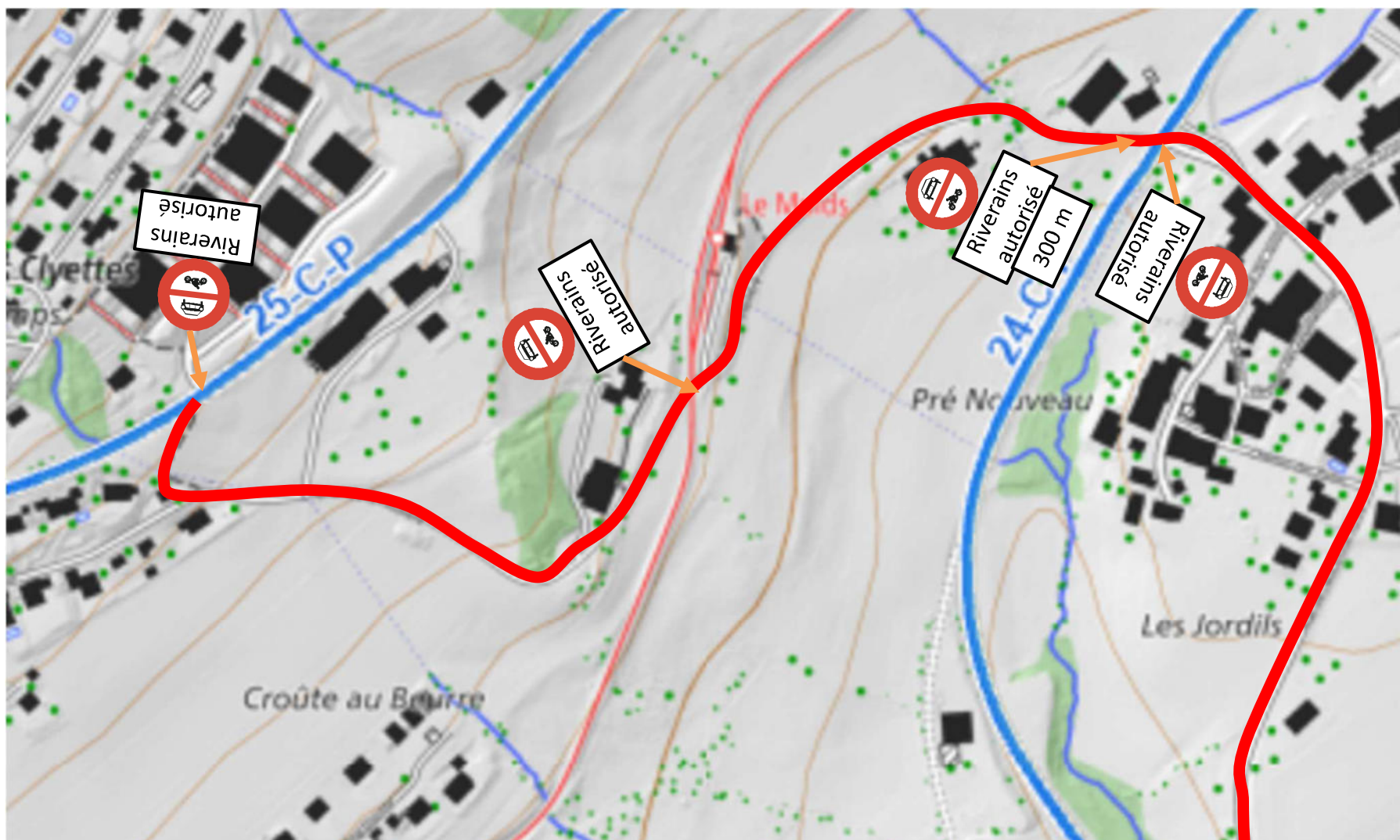
**de suite et jusqu'au vendredi 10 juillet 2026**



La Municipalité et La Direction générale de la mobilité et des routes vous remercie par avance pour votre compréhension et votre collaboration. Elle invite l'ensemble des usagers et usagers à faire preuve de prudence à l'approche du chantier et à se conformer à la signalisation mise en place

**Municipalité de d'Arzier-Le Muids**  
**Direction générale de**  
**la mobilité et des routes**  
Division – Entretien

***Copie pour information***

- Commune de : Arzier-Le Muids
- Gendarmerie, CET-Blécherette, Nyon
- ECA, Pully – SDIS Nyon-Dole
- Voyer Région Ouest
- Police Viasuisse – Urgence santé




 Etat de Vaud / DICIRH  
**Direction générale de la mobilité et des routes**


**RC 024-C-P Le Muids**  
**Mesure d'accompagnement**

Date	Dessin	Référence	N° Plan
21.05.2026	LNR	2622-32	00